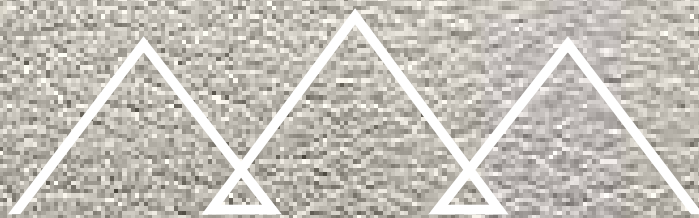


*n Bergspitzen steh i,  
n ins Tal, do unten  
rt Kitzbühel wie a  
im Alpenstrahlen.  
ussicht isch mei  
tum, mei Luxus,  
ebensfreid.*



TRILOGY

KITZBÜHEL

*Nur wenn ich meine eigene Spur trete,  
kann ich starke Erfahrungen machen.*

Reinhold Messner



TRILOGY  
KITZBÜHEL





*Tauchen Sie ein  
in die Welt von  
unvergesslichem Luxus  
und Alpenzauber,  
majestätisch thronend  
auf der Bichlalm in  
Kitzbühel.*

Willkommen im Hotspot des Luxus, wo majestätische Gipfel auf raffinierten Komfort treffen. Ihr exklusives Chalet in Kitzbühel verspricht ein unvergleichliches Erlebnis – ein wahrhaft königliches Refugium, eingebettet in die malerische Kulisse der österreichischen Alpen.

Wie ein Rückzugsort, der die Grenzen zwischen Natur und Eleganz verschwimmen lässt, erheben sich diese Chalets zu einer unübertroffenen Oase des Komforts.



# *Triumph der Eleganz: Trilogy*

Trilogy, eine luxuriöse Trilogie von Chalets, die das Beste an Alpenluxus vereinen. In der atemberaubenden Kulisse von Kitzbühel präsentiert sich diese exklusive Sammlung von Landhausvillen als ultimativer Ausdruck von Raffinesse, Komfort und zeitloser Eleganz.



# *Eine Perspektive, die die Sinne verführt und die Seele berührt*

In Premiurlage erhebt sich Trilogy auf der Bichlalm über den Tiroler Alpen und bietet ein unvergleichliches Panorama, das die Sinne verzaubert. Umgeben von unberührter Natur und abseits des Trubels der Stadt, ist die Bichlalm ein Rückzugsort für all jene, die nach Ruhe und Erholung suchen.

## KEYFACTS

- ▶ Freizeitwohnsitz Widmung durch separate Wohnung
- ▶ Unverbaubares Panorama
- ▶ Blick auf die Streif, das Kaisergebirge und die Kitzbühler Alpen
- ▶ Moderne und charmante Tiroler-Architektur
- ▶ Qualitativ hochwertige Bauweise



# Architektur, die sich in die Natur einfügt

Die Architektur der Chalets vereint auf harmonische Weise alpinen Charme mit modernem Design. Viel Holz und Naturstein schaffen eine einladende Atmosphäre, während die bodentiefen Fenster atemberaubende Ausblicke auf die umliegenden Gipfel und das malerische Tal ermöglichen. Ein wahres Meisterwerk, das die Tradition der Region zelebriert und gleichzeitig zeitgemäßen Luxus verkörpert.

kb+l gestaltet den gesamten Planungsprozess, weit über die reine Gestaltung von Architektur hinaus. Von Konzeption und Machbarkeitsstudien, über Entwurf, Ausführungs- und Detailplanung bis zur Generalplanung komplexer Projekte bietet das Architekturbüro alle Leistungsphasen

der Architektur- und Objektplanung an. Die anspruchsvolle Architektur von Trilogy zeichnet sich durch ihre kreative Raffinesse und ästhetische Eleganz aus. Sie nutzt innovative Materialien und modernste Bautechniken, um einzigartige Strukturen zu schaffen.



# Trilogy Kitzbühel: Eine Dreifache Huldigung an Natur und *Nachhaltigkeit.*

Holzlamellen und  
begrünte Carportdächer

E-Ladestationen

Minimale  
Grünlandversiegelung  
durch Wiederverwertung

Holz- und  
Steinfassaden

Intensive  
Begrünung





# Chalet N°1

- › Gesamtfläche: 231 m<sup>2</sup>
- › 3 Zimmer
- › 3 Bäder
- › Fitness- & Wellnesbereich: 57 m<sup>2</sup>
- › Terrasse: 44 m<sup>2</sup>
- › Balkon: 20 m<sup>2</sup>
- › Weinkeller



# *Der Zauber des Moments absoluter Idylle*

*Über de  
Bergspitzn  
kumman die Träume  
gflogn. Denn in Kitz  
isch jed's Haus a  
Palast, wo de Sicht  
ins Tal die Seele  
verzuckert und an  
Blick verführt.*

Die TRILOGY Chalets sind nicht nur eine Unterkunft, sondern ein privates Refugium für Erholung und Entspannung. Ein privater

Wellnessbereich mit Sauna und Whirlpool bietet die Möglichkeit, die Seele baumeln und den Alltagsstress hinter sich zu lassen.

# *Alpiner Flair, mit Luxus und Lifestyle*

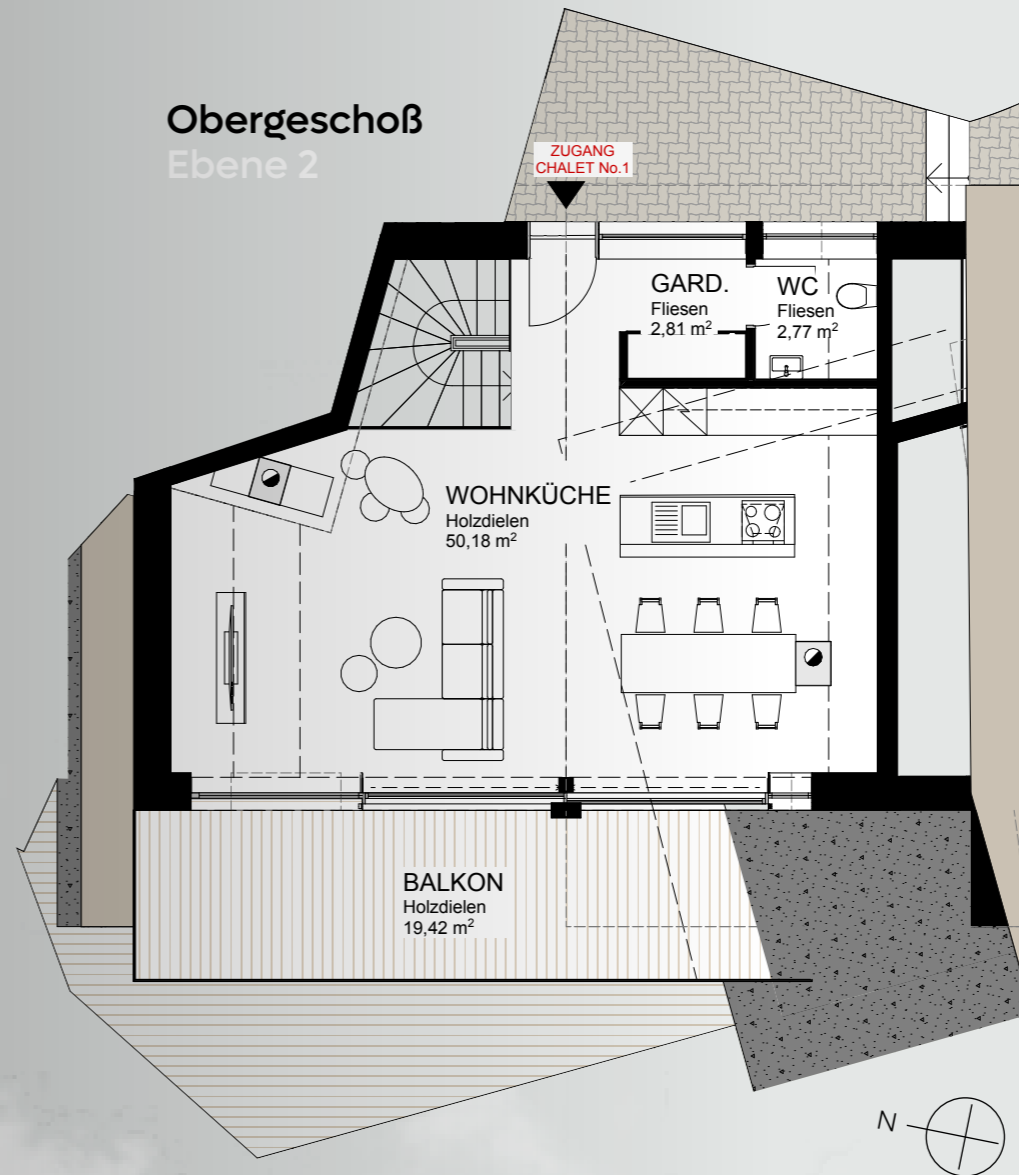


Exklusiver Wohnkomfort: Alle Chalets der TRILOGY bieten eine maßgeschneiderte Innenausstattung, die höchsten Wohnkomfort verspricht. Jedes Chalet ist eine Oase des Luxus und der Entspannung.

Edle Materialien und modernste Annehmlichkeiten garantieren höchsten Wohnkomfort. Ein Kamin, luxuriöse Bäder und gemütliche Schlafzimmer schaffen ein Ambiente, das Wärme und Erlesenheit vereint.



# Chalet N°1



**OBERGESCHOSS**

Wohnen, Essen, Küche	50,18 m <sup>2</sup>
Garderobe	2,81 m <sup>2</sup>
WC	2,77 m <sup>2</sup>
Balkon	19,42 m <sup>2</sup>

**UNTERGESCHOSS**

Zimmer 1 mit Bad	19,20 m <sup>2</sup>
Zimmer 2 mit Bad & Ankleide	31,56 m <sup>2</sup>
Gang	16,42 m <sup>2</sup>
Weinkeller	13,04 m <sup>2</sup>
Zimmer 3	14,73 m <sup>2</sup>
Badezimmer	7,04 m <sup>2</sup>
WC	2,15 m <sup>2</sup>
Fitness, Wellness & Sauna	56,73 m <sup>2</sup>
Abstellraum, Technik	14,50 m <sup>2</sup>
Terrassen	43,80 m <sup>2</sup>

**GESAMT (excl. Außenflächen) 231,13 m<sup>2</sup>**



# *Komfort* Eleganz und die Kraft der Ruhe

Im Zeitalter der permanenten Konnektivität und ständigen Reizüberflutung sehnen sich viele nach einem Ort der Ruhe und Erholung. Die TRILOGY Luxuschalets bieten einen privaten Rückzugsort abseits des Trubels, wo man sich zurückziehen und die Seele baumeln lassen kann.

Natürliche Materialien wie Holz und Stein werden verwendet um eine harmonische Verbindung mit der umgebenden Natur herzustellen. Große Fensteröffnungen ermöglichen den Blick auf die atemberaubende Landschaft, während gleichzeitig viel Tageslicht den Raum mit Licht durchflutet.

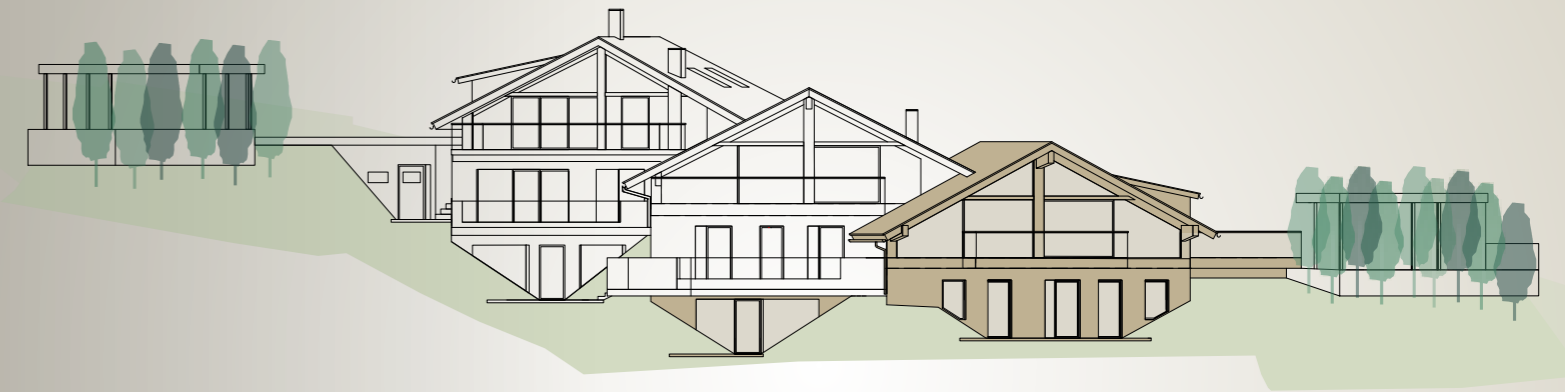




# *Eine Reise zur inneren Harmonie*

Das Streben nach Wohlbefinden in den Chalets ist eine Reise zur inneren Harmonie, die Körper, Geist und Seele in Einklang bringt. Durch eine sorgfältig gestaltete Umgebung und absolute Privatsphäre bietet TRILOGY eine ganzheitliche Erfahrung, die das Wohlbefinden auf ein neues Niveau hebt.

TRILOGY — CHALET N°2



# Chalet N°2

- › Gesamtfläche: 254 m<sup>2</sup>
- › 3 Zimmer
- › 3 Bäder
- › Fitness- & Wellnesbereich: 69 m<sup>2</sup>
- › Terrasse: 16 m<sup>2</sup>
- › Balkon: 28 m<sup>2</sup>
- › Weinkeller



*Blaue Stunde:*  
Wenn die Welt  
in sanftes Licht  
getaucht wird

Die Blaue Stunde ist ein magischer Moment zwischen Tag und Nacht, wenn der Himmel seine Farbe von einem tiefen Blau zu einem satten Violett wechselt und die Landschaft in ein weiches, diffuses Licht getaucht wird.

Sie schafft eine außergewöhnliche Atmosphäre, die ruhig und friedlich ist. Die Welt scheint in diesem sanften Licht zu verlangsamen, während Kitzbühel sich langsam auf die kommende Nacht vorbereitet.





*Perfektion  
bis ins Detail  
in jeder Hinsicht.*

*Lebn in de Berg,  
wo die Luft so klar,  
und de Aussicht  
so groß isch, dass  
selbst de Gedanken  
die Gipfel  
erklimman. In Kitz  
fühlt'sch, wie's isch,  
wenn's Lebn aufm  
Luxussofa platz  
nimmt.*

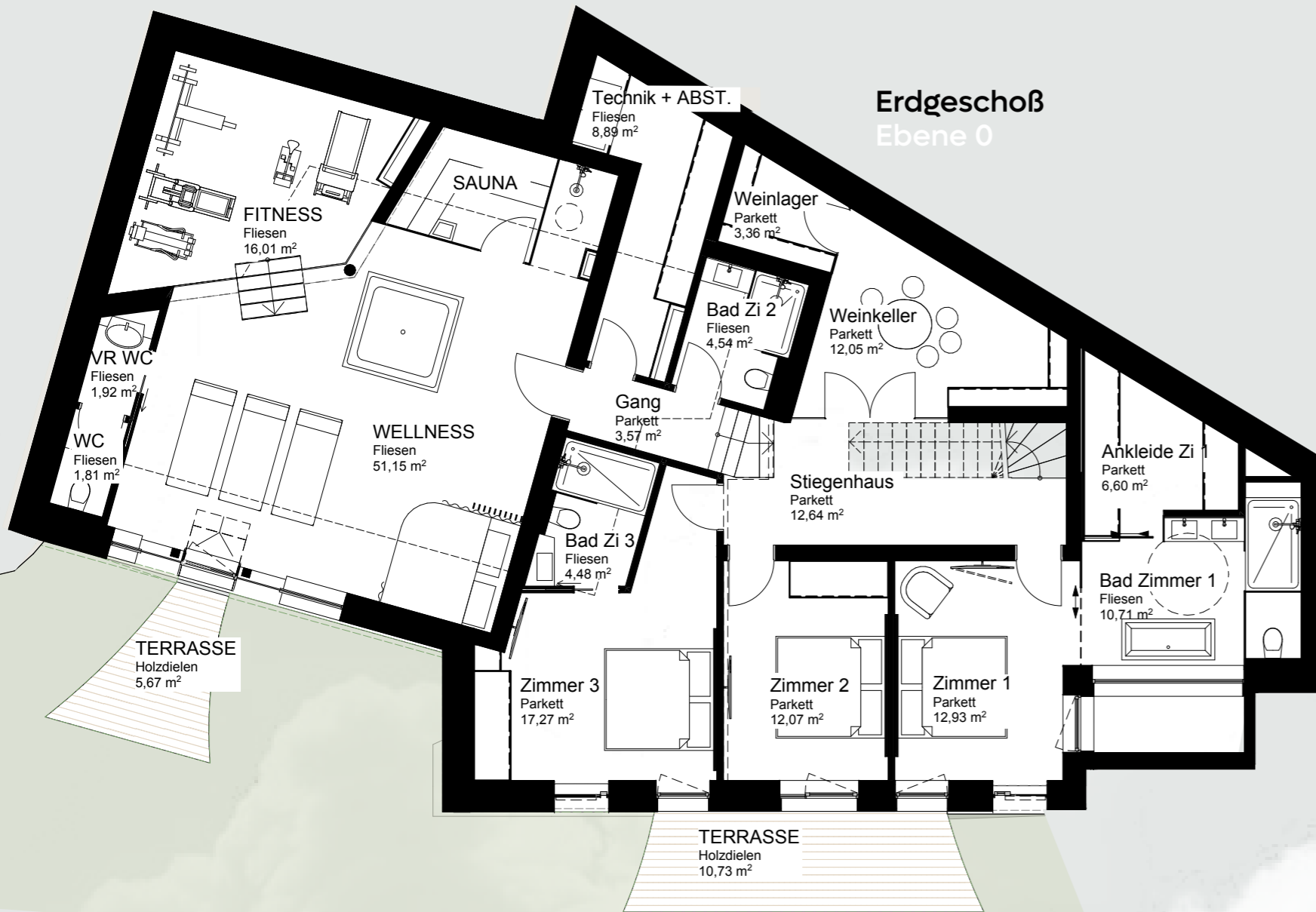


Ein wesentlicher Bestandteil der Perfektion in den Chalets sind die erstklassigen Ausstattungen und Annehmlichkeiten, die zur Verfügung stehen. Von luxuriösen Schlafzimmern und geräumigen Wohnbereichen bis

hin zum privaten Spa und Weinkeller bieten die Chalets alles, was das Herz begehrt. Jedes Detail wird sorgfältig durchdacht, um den ultimativen Komfort und Luxus zu bieten.



# Chalet N°2



**Erdgeschoß**  
Ebene 0



**Obergeschoß**  
Ebene 1



**OBERGESCHOSS**

Wohnen, Essen, Küche	57,49 m <sup>2</sup>
Vorraum	3,74 m <sup>2</sup>
Garderobe	4,14 m <sup>2</sup>
WC	2,68 m <sup>2</sup>
Balkone	26,77 m <sup>2</sup>

**UNTERGESCHOSS**

Zimmer 1 mit Bad & Ankleide	30,24 m <sup>2</sup>
Zimmer 2	12,07 m <sup>2</sup>
Zimmer 3 mit Bad	21,75 m <sup>2</sup>
Gang / Stiegenhaus	16,21 m <sup>2</sup>
Weinkeller und -lager	15,41 m <sup>2</sup>
Badezimmer	4,54 m <sup>2</sup>
Fitness, Wellness, Sauna	67,16 m <sup>2</sup>
WC	3,73 m <sup>2</sup>
Abstellraum / Technik	8,89 m <sup>2</sup>
Terrassen	16,40 m <sup>2</sup>

**GESAMT** (excl. Außenflächen) **248,05 m<sup>2</sup>**



# Ein Ort der ultimativen Entspannung *und Erneuerung*



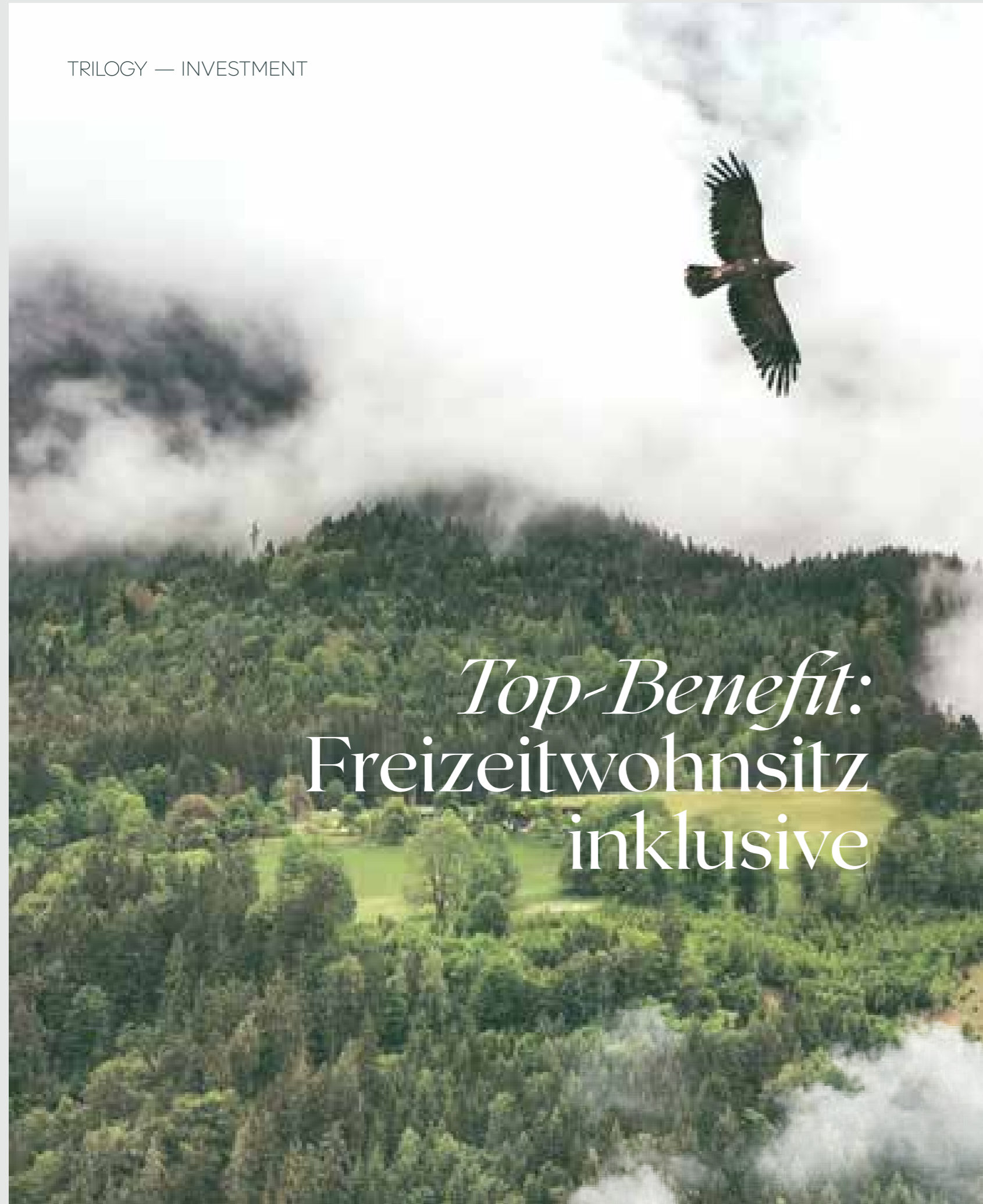
In der Welt des Luxus ist ein eigener Wellnessbereich ein Symbol für unvergleichlichen Komfort und exklusive Erholung. Dieser private Rückzugsort bietet die Möglichkeit, sich in einer luxuriösen Umgebung

zu entspannen und zu regenerieren, ohne das Haus verlassen zu müssen. Ein eigener Wellnessbereich ist nicht nur eine Annehmlichkeit, sondern ein Erlebnis, das das Weilen im Chalet zu etwas ganz Besonderem macht.

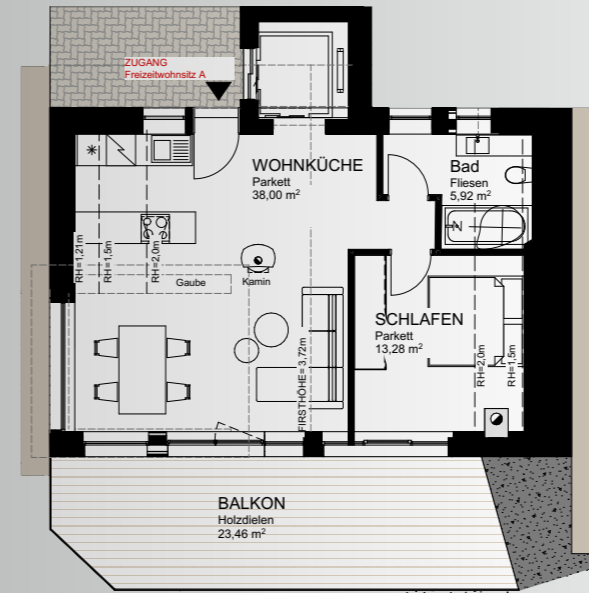


# *Natur umarmt Luxus*

„Natur umarmt Luxus“ ist mehr als nur eine Headline – es ist eine Lebenseinstellung, die die Schönheit der Natur und den Komfort des Luxus in perfekter Harmonie vereint. In TRILOGY erlebt man die Magie dieser Vereinigung, während man sich inmitten der unberührten Natur entspannt und erneuert. Es ist eine Erinnerung daran, dass Luxus nicht nur ein materieller Status ist, sondern auch ein Gefühl der Verbundenheit mit der Natur und der Welt um uns herum.



*Top-Benefit:*  
Freizeitwohnsitz  
inklusive



**Freizeitwohnsitz B**  
Ebene 2

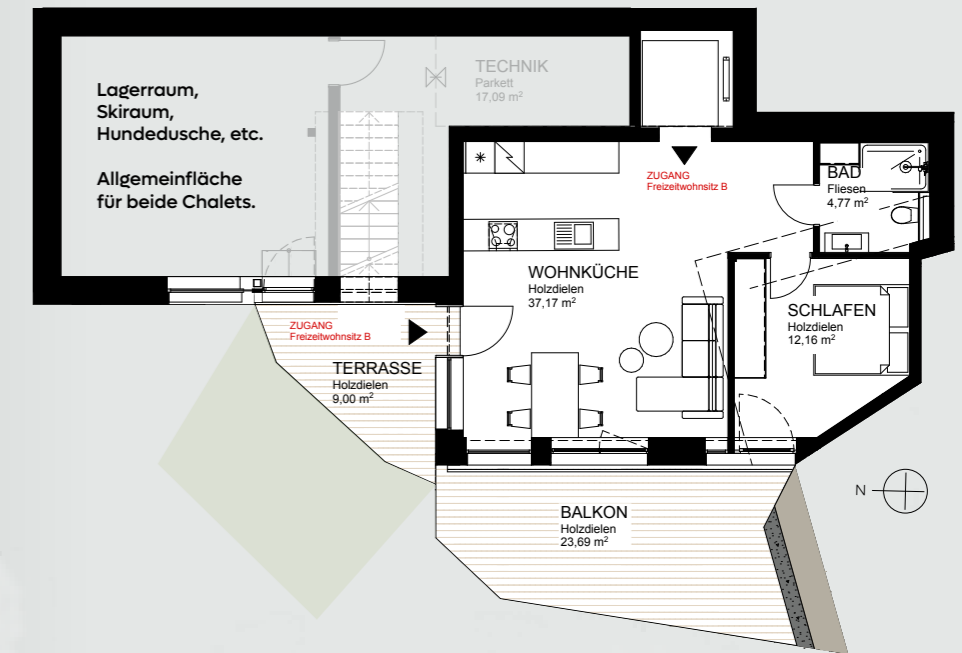
Wohnraum	37,17 m <sup>2</sup>
Bad, WC	4,77 m <sup>2</sup>
Schlafzimmer	12,16 m <sup>2</sup>
Balkon, Terrasse	32,69 m <sup>2</sup>

**GESAMT** 54,10 m<sup>2</sup>  
(excl. Außenflächen)

**Freizeitwohnsitz A**  
Ebene 3

Wohnraum	38,00 m <sup>2</sup>
Bad, WC	5,92 m <sup>2</sup>
Schlafzimmer	13,28 m <sup>2</sup>
Balkon	23,46 m <sup>2</sup>

**GESAMT** 57,20 m<sup>2</sup>  
(excl. Außenflächen)



Ein Nebenwohnsitz in Kitzbühel ist eine einzigartige Gelegenheit, das Leben in den Tiroler Alpen in vollen Zügen zu genießen. Mit seiner exklusiven Lage, erstklassigen Immobilien und Annehmlichkeiten, außergewöhnlichen Lebensgefühl und hervorragenden

Zukunftsaussichten bietet Kitzbühel ein Luxusleben, das seinesgleichen sucht. Es ist eine Investition in Lebensstil, Qualität und Zukunft, die ein Leben voller Freude, Abenteuer und unvergesslicher Erlebnisse bietet.



# *Wenn Morgens die Sonne den Tag begrüßt*



Wenn morgens in TRILOGY die Sonne den Tag begrüßt, ist es, als ob die Natur selbst uns sanft weckt und ein neues Kapitel beginnt. Das Erwachen im Sonnenlicht ist ein ganz besonderes Erlebnis, das eine Atmosphäre der Ruhe und des Optimismus schafft und den Tag mit positiver Energie und Vitalität starten lässt.



# *Von oben die Sonne genießen*

Der sonnige Ausblick nach Kitzbühel ist eine Ode an Schönheit und Gelassenheit, die einen in ihren Bann zieht und zu einer Reise durch die Tiroler Alpen sowie die wunderschöne Stadt Kitzbühel einlädt. Es ist ein Erlebnis, das einen unvergesslichen Eindruck hinterlässt. Es ist ein Blick, der einen für immer verzaubert und einem das Gefühl gibt, dass die Welt voller Möglichkeiten ist.



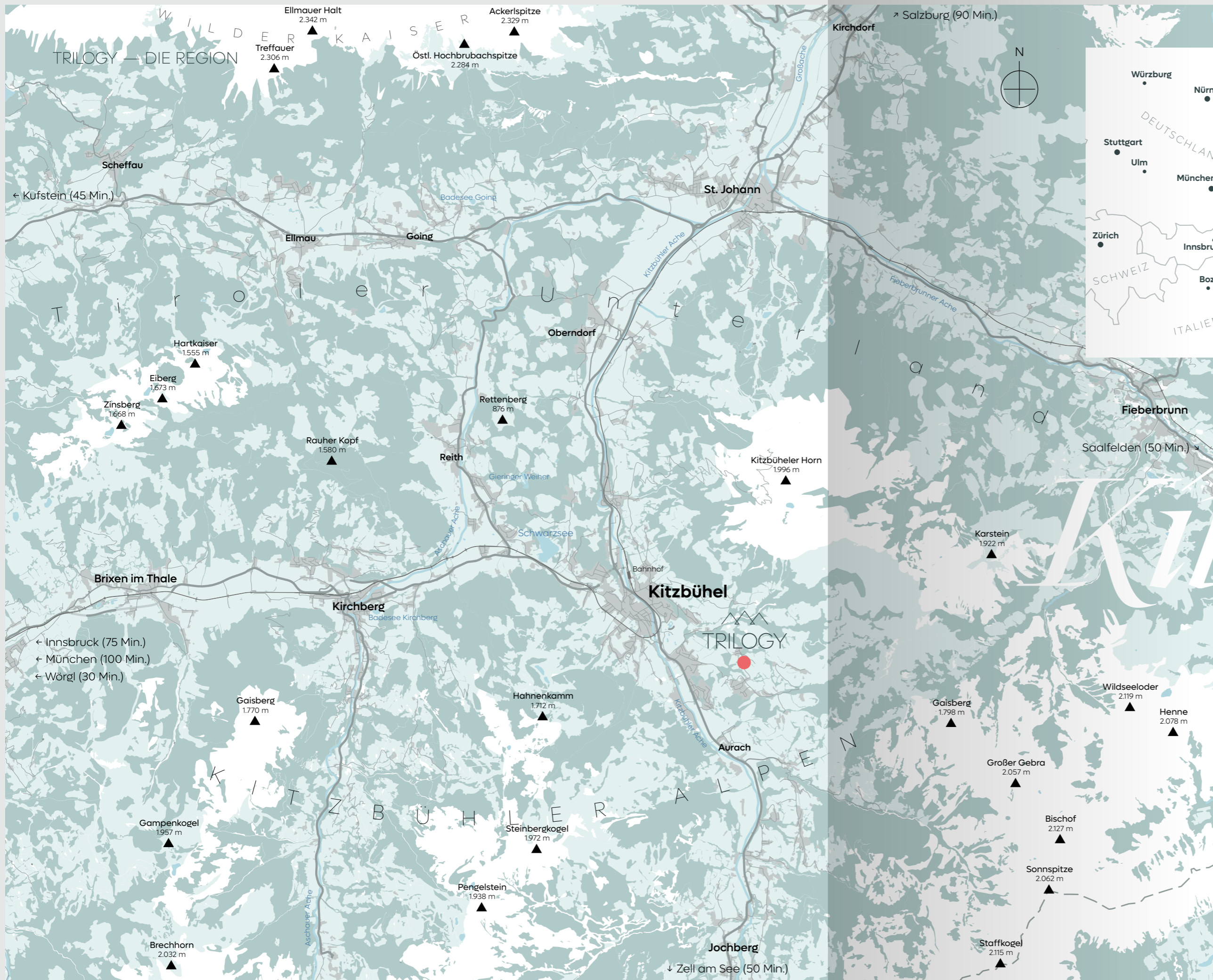
# *Der Abend garantiert außergewöhnliche Erinnerungen*



Diese magischen Momente unter den Sternen vereinen die natürliche Schönheit der Tiroler Bergwelt mit dem Luxus und Komfort eines erstklassigen Chalets und schaffen somit eine unvergleichliche Atmosphäre der Entspannung und des Genusses. Mit dem Einbruch der Dämmerung kehrt eine

unbeschreibliche Ruhe ein. Die Geräusche des Tages verstummen langsam, und die Luft wird erfüllt von einer stillen Magie, die nur in den Abendstunden spürbar ist. Es ist die perfekte Zeit, um sich zurückzulehnen, tief durchzuatmen und den Moment in vollen Zügen zu genießen.





# Kitzbühel

- A12, Abfahrt Wörgl — 30 Minuten, 35 km
- Innsbruck — 75 Minuten, 90 km
- München — 100 Minuten, 120 km
- Salzburg — 90 Minuten, 83 km
- Wien — 255 Minuten, 410 km
- Zürich — 250 Minuten, 380 km



- Flughafen Salzburg — 80 Minuten, 74 km
- Flughafen Innsbruck — 80 Minuten, 97 km
- Flughafen München — 125 Minuten, 160 km
- Flugplatz St. Johann — 20 Minuten, 13 km
- Flugplatz Zell am See — 50 Minuten, 55 km



*Kitzbühel,*  
fasziniert mit  
alpiner Tradition und  
internationalem Flair.  
So glänzend und  
vielschichtig wie  
ein Bergkristall.

# Magischer Glanz zu Weihnachten in Kitzbühel

Die Weihnachtszeit in Kitzbühel verwandelt die romantische Innenstadt in ein zauberhaftes Winterwunderland. Die historische Altstadt erstrahlt in festlichem Lichterglanz und verbreitet eine warme Atmosphäre. Ein Besuch in Kitzbühel zur Weihnachtszeit ist eine unvergessliche Erfahrung, die die Magie des Festes inmitten der Tiroler Alpen zum Leben erweckt.



Von Advent bis zum Jahreswechsel erstrahlt Kitzbühel in einem faszinierenden Lichtermeer, das die Straßenkünstler:innen und ihre kunstvollen Darbietungen in ein magisches Ambiente taucht.



# Das Herz einer Skifahrernation ist auf der Piste.



*In de Berg isch  
Luxus z'hau.  
A leb'n üba de  
Wolkn. Des isch  
a G'schicht zum  
Träumen und  
a Leben wia im  
Paradies.*

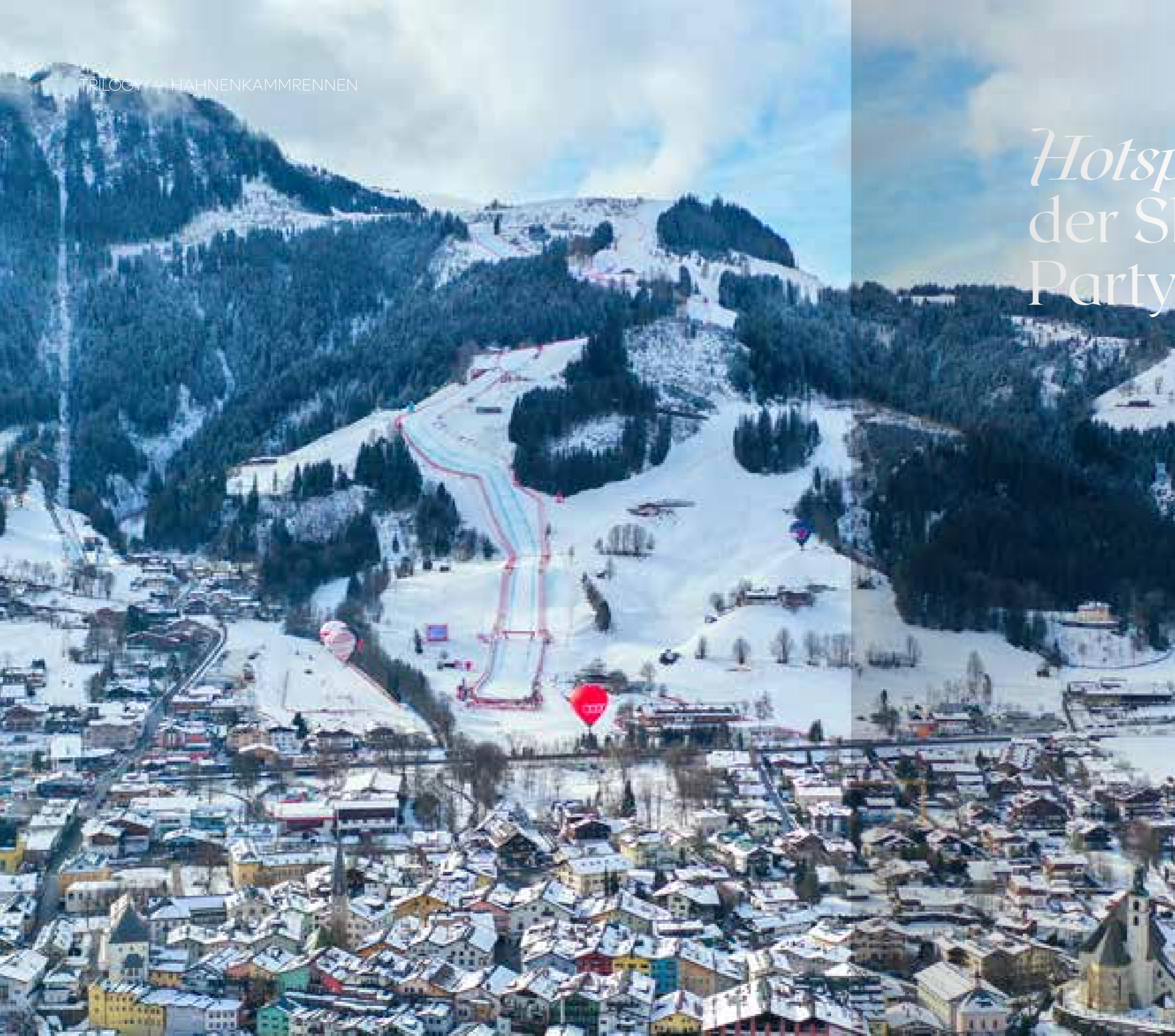
**Tauche ein in die pure Magie der Tiroler Alpen:  
Skifahren oder Skitouren im legendären Wintersportparadies.**

Skifahren in Kitzbühel ist eine unvergleichliche Erfahrung, welche Jahr für Jahr Menschen mit und ohne Erfahrung begeistert. Mit mehr als 170 Pistenkilometern und einer Vielzahl von Abfahrten bietet das

Skigebiet Kitzbühel-Kirchberg erstklassige Bedingungen zum Skifahren und Snowboarden. Ob allein, mit der Familie oder mit Freunden, ein Skiurlaub in Kitzbühel verspricht unvergessliche Momente.



# Hotspot der Ski- und Partywelt



Die legendäre „Streif“ in Kitzbühel ist mehr als nur eine Skipiste – sie ist eine Ikone des alpinen Skisports. Jedes Jahr im Januar versammeln sich die besten Skifahrer der Welt, um sich der Herausforderung dieser berühmten Abfahrt zu stellen. Das Hahnenkamm-Rennen, das auf der Streif stattfindet, ist eines der prestigeträchtigsten Events im Skiweltcup-Kalender und zieht Tausende Fans aus aller Welt an. Neben dem

Rennen bietet Kitzbühel eine Vielzahl von Veranstaltungen die die Atmosphäre während des Hahnenkamm-Wochenendes zu einem unvergesslichen Erlebnis machen. Von spektakulären Feuerwerken über exklusive Partys wie zB. der „Weißwurstparty“ bis hin zu traditionellen Tiroler Festen – die Veranstaltungen rund um die Streif verleihen Kitzbühel eine einzigartige und pulsierende Energie, die begeistert.

# Exklusive Abenteuer im Herzen der Alpen



Das Snow Polo in Kitzbühel ist eine atemberaubende Fusion aus Sport, Glamour und alpinem Ambiente. Während die Akteure auf ihren edlen Pferden über den Schnee galoppieren und präzise Torschüsse abgeben, können die Zuschauer:innen das pulsierende Spektakel genießen. Das Snow Polo in Kitzbühel ist mehr als nur ein Sportevent – es ist ein Erlebnis, das die Eleganz des Polo mit der Schönheit der winterlichen Alpenlandschaft vereint.



Rodeln ist eine unterhaltsame und aufregende Winteraktivität, die sowohl Kinder als auch Erwachsene begeistert und für unvergessliche Momente im Schnee sorgt.



Langlaufen in Kitzbühel bietet die perfekte Möglichkeit, die malerische Winterlandschaft zu erkunden und gleichzeitig sportlich aktiv zu sein.

Kitzbühel ist ein wahres Winterparadies, das mit einer Vielzahl von erstklassigen Wintersportmöglichkeiten begeistert. Von spektakulärem Skifahren auf der berühmten „Streif“ bis hin zu gemütlichem Langlaufen durch die verschneiten Wälder bietet die Region für jeden Geschmack und jedes Können das Passende.

Abseits der Pisten laden malerische Winterwanderwege, rasante Rodelbahnen und romantische Pferdeschlittenfahrten dazu ein, die idyllische Schönheit der Tiroler Bergwelt zu erleben. Wintersport in Kitzbühel bedeutet Abenteuer, Spaß und unvergessliche Erlebnisse für die ganze Familie.



# Die Natur ist unser ultimativer Fitnesscoach

Die Natur in Kitzbühel ist einfach atemberaubend – von den schroffen Gipfeln der Tiroler Alpen bis zu den malerischen Tälern und kristallklaren Bergseen. Wanderer können sich an unzähligen Wanderwegen erfreuen, die durch dichte Wälder,

blühende Almwiesen und entlang wilder Bergbäche führen. Die Vielfalt der Tier- und Pflanzenwelt sowie die beeindruckende Landschaft machen Kitzbühel zu einem Paradies für Naturliebhaber:innen und Outdoor-Enthusiasten.



Mountainbiken in Kitzbühel bietet Adrenalin, Herausforderung und die Möglichkeit, die unberührte Natur der Tiroler Alpen auf zwei Rädern zu erkunden.



170 Kilometer Laufstrecken und Trailrunningrouten



Wandern in Kitzbühel bedeutet, die wunderbare Vielfalt der alpinen Landschaften auf Schritt und Tritt zu entdecken.



# Der Sommer bietet für jeden das passende Abenteuer

Das ATP-Tennisturnier bietet erstklassige Wettkämpfe vor einer beeindruckenden Kulisse

Stadtfest / Jahrmarkt



Gieringer Weiher



Almidylle



Foto: © Daniel Nikodem, Alpenrallye

Kitzbüheler  
Alpenrallye





# *Die Aussicht perfekt wie der Rasen*

Golfen in Kitzbühel ist ein unvergleichliches Erlebnis, das die Schönheit Tirols mit herausfordernden Golfplätzen vereint. Die Region bietet eine Auswahl an erstklassigen und renommierten Golfplätzen. Mit ihrer atemberaubenden Bergkulisse, gepflegten Fairways und anspruchsvollen Greens ziehen die

Golfplätze von Kitzbühel Enthusiasten:innen aus aller Welt an. Nach einer Runde Golf können die Spieler:innen die exzellenten Einrichtungen der Golfclubs genießen und den Tag bei kulinarischen Köstlichkeiten und einem herrlichen Blick auf die Alpen ausklingen lassen.

**1** Golfplatz Kitzbühel-  
Schwarzsee-Reith  
  
Golfweg-Schwarzsee 35  
6370 Kitzbühel  
[www.golf-schwarzsee.com](http://www.golf-schwarzsee.com)

**2** Golfclub  
Eichenheim  
  
Eichenheim 8  
6370 Kitzbühel  
[www.eichenheim.com](http://www.eichenheim.com)

**3** Golfclub  
Kitzbühel  
  
Ried Kaps 3  
6370 Kitzbühel  
[www.golfclub-kitzbuehel.at](http://www.golfclub-kitzbuehel.at)

**4** Red Bull Golf  
am Rasmushof  
  
Ried Ecking 15  
6370 Kitzbühel  
[www.zielhaus.at](http://www.zielhaus.at)



# Wo Luxus auf Tradition trifft und Einkaufen zum Erlebnis wird



Foto: © Christian Flatscher / Helmut Eder

Foto: © Gössl

Das Einkaufserlebnis in Kitzbühel ist unvergleichlich und vereint traditionellen Charme mit luxuriöser Eleganz. Die romantischen Straßen der Altstadt sind gesäumt von exklusiven Boutiquen, renommierten Designerläden und traditionellen Geschäften. Von exquisiter Mode über handgefertigten Schmuck bis hin zu regionalen Spezialitäten bietet Kitzbühel

für jeden Geschmack und jeden Stil das Passende. Abseits der großen Marken laden charmante Cafés und Restaurants dazu ein, eine Pause einzulegen und das einzigartige Flair dieser bezaubernden Stadt zu genießen. Das Shopperlebnis in Kitzbühel ist mehr als nur eine Möglichkeit, einzukaufen – es ist eine Reise durch Geschichte, Stil und Lebensart.

## Brands

- ▶ Bogner
- ▶ Helmut Eder
- ▶ Hans Frauenschuh
- ▶ Kaspar Frauenschuh
- ▶ Gschwandner
- ▶ Gössl
- ▶ Louis Vuitton
- ▶ Michael Meyer
- ▶ Moncler
- ▶ Ludwig Reiter





# Unterhaltung, Kulinarik, Kultur und alpiner Charme



In den renommierten Restaurants der Region können Besuchende eine Vielzahl von exquisiten Gaumenfreuden genießen, die von traditionellen Tiroler Spezialitäten in all ihren Facetten bis hin zu international inspirierten Kreationen und ausgezeichneter Haubenküche reichen. Die Küchen setzen auf lokale

Produkte und handwerkliche Fertigkeiten auf höchstem Niveau, um anspruchsvolle Feinschmecker:innen mit einer unvergleichlichen kulinarischen Erfahrung zu verwöhnen, die Tradition und den Geschmack Tirols auf höchstem Niveau zelebriert.

#### Locations

- ▶ Cooper Bar
- ▶ Leberberg
- ▶ Casino Kitzbühel
- ▶ Zuma Restaurant/Bar
- ▶ Hallerwirt
- ▶ Neuwirth
- ▶ Goldene Gams
- ▶ Rosi's Sonnbergstüb'n
- ▶ Chizzo
- ▶ Berggericht
- ▶ Sonnühel
- ▶ Rehkitz



Foto: © AMI Promarketing Agentur+Holdings GmbH

Von Kunstausstellungen, über Sommertheater, Film- oder Musikfestival, Klassik in den Alpen, Sommernächten oder Kitz-Kulinarik bietet Kitzbühel ein vielfältiges kulturelles Programm, das die reiche Geschichte und das dynamische künstlerische Leben der Region widerspiegelt.



*Auf'n Bergspitzn steh' i,  
schau ins Täl, do unten  
glitzert Kitzbühel wie a  
Juwel im Alpenstrahlen.  
De Aussicht isch mei  
Reichtum, mei Luxus,  
mei Lebensfreid.*

# 10 Schritte zu Ihrer Traumimmobilie



---

01. Vereinbaren Sie einen Termin für ein Gespräch mit uns. Persönlich, telefonisch oder per Mail.

Eva-Maria Perauer, MSc (WU) : +43 664 60 555 124  
e.perauer@schmid-baugruppe.at  
Hans Perauer, MSc (WU), CFA: +43 664 60 555 125  
h.perauer@schmid-baugruppe.at

---

02. Wir informieren Sie an unserem Standort in Frankenburg (Frein 9) oder vor Ort in Kitzbühel umfassend über das Projekt, die Detailplanung sowie über die Ausstattungsvarianten.

---

03. Lassen Sie sich Ihre Wunschimmobilie nach der Präsentation unverbindlich und kostenlos für zwei Wochen reservieren und werfen Sie zu Hause noch einmal in Ruhe einen Blick in unsere Projektunterlagen.

---

04. Sollten Sie Unterstützung bei der Finanzierung benötigen, stehen wir Ihnen gerne zur Seite und verbinden Sie mit möglichen Finanzierungspartnern.

---

05. Haben Sie sich für eine Immobilie des Projektes TRILOGY entschieden, unterzeichnen Sie bei uns ein Kaufangebot für die Immobilie.

---

06. Die vertragliche Abwicklung nach den Bestimmungen des BTVG (Bau trägervertragsgesetz) erfolgt durch die bestellte Treuhänderin, die Rechtsanwälte Haberl und Huber GmbH & Co KG. Wir übermitteln dann dieses Kaufanbot und die relevanten Informationen der KaufvertragserrichterIn, die Ihnen in weiterer Folge den Entwurf des Kaufvertrages samt weiterer Urkunden übermitteln wird. Daraufhin wird Dr. Andreas Haberl mit Ihnen einen Termin für die Durchsicht, Prüfung und Unterfertigung des Kaufvertrages vereinbaren.

---

07. Nach Kaufvertragsunterzeichnung überweisen Sie binnen der vereinbarten Frist den Gesamtkaufpreis sowie die Nebenkosten auf das dafür eingerichtete Treuhandkonto.

Die Nebenkosten setzen sich zusammen aus:

- 3,5 % Grunderwerbssteuer
- 1,1 % Grundbucheintragungsgebühr
- 1,5 % des Kaufpreises, zuzüglich 20 % USt. und Barauslagen für die Errichtung des grundbuchsfähigen Kaufvertrages, einschließlich der grundbücherlichen Durchführung
- Sofern Sie eine Fremdfinanzierung in Anspruch nehmen und hierfür treuhändig die Eintragung von Pfandrechten durch die VertragserrichterIn erfolgen muss, betragen die zusätzlichen Nebenkosten hierfür 0,5 % vom Pfandbetrag, maximal EUR 1.500,00, zuzüglich 20 % USt.

---

08. Der Rechtsanwalt bestellt einen allgemein beeideten und gerichtlich zertifizierten Sachverständigen als Baufortschrittsprüfer. Erst nach Bestätigung des Baufortschrittes durch diesen wird die Auszahlung der festgelegten Raten laut Ratenplan B gemäß § 10 (2) Z 2 BTVG an den Verkäufer freigegeben.

---

09. Nach Fertigstellung der Immobilie erhalten Sie bei der Übergabe die Schlüssel zu Ihrem neuen Zuhause.

---

10. Anschließend sind Sie stolzer Eigentümer/ stolze Eigentümerin einer Immobilie des Projektes TRILOGY und genießen Ihr neues Zuhause in den Bergen von Tirol.



# TRILOGY-KITZBUEHEL.AT

## Beratung & Verkauf

Eva-Maria Perauer, MSc (WU)  
+43 664 60 555 124  
e.perauer@schmid-baugruppe.at

Hans Perauer, MSc (WU), CFA  
+43 664 60 555 125  
h.perauer@schmid-baugruppe.at



GENERALUNTERNEHMER



PROJEKTENTWICKLER  
& INVESTOR



ARCHITEKTURBÜRO



FINANZIERUNG

## HAFTUNGSAUSSCHLUSS

Es wird ausdrücklich darauf hingewiesen, dass sämtliche Angaben in der gegenständlichen Baubeschreibung und den Verkaufsplänen auf dem aktuellen Planungsstand beruhen und damit noch nicht verbindlich sind. Änderungen vorbehalten. Kein Rechtsanspruch ableitbar. Grundrisse, Ansichten und Ausstattungen können im Zuge von weiteren Planungsphasen variieren. Diese Broschüre ist eine unverbindliche allgemeine Information über das Projekt, die keine Vertragsgrundlage bildet. Verbindlich für die Ausführung sind allein der Inhalt des Kaufanbotes, des Kaufvertrages und der damit übermittelten verbindlichen Beilagen. Alle Angaben sind Circa-Angaben. Bilder, Visualisierungen, Pläne und Ansichten sind Symbolfotos und unverbindlich. Allfällige individuelle Planungen und Gestaltungen sind technisch und rechtlich auf jeweilige Machbarkeiten zu prüfen. Hinsichtlich der Boden- und Wandbeläge sowie der Sanitär- und sonstigen Ausstattungen gilt ausschließlich die Bau- und Ausstattungsbeschreibung, welche Sie von Ihrem Berater erhalten. Sonstige dargestellte Einrichtungsgegenstände dienen der Veranschaulichung und werden nicht geliefert. Die in diesem Verkaufsfolder enthaltenen Daten wurden mit Sorgfalt erstellt. Für die Richtigkeit, Vollständigkeit und Aktualität der Bilder und Inhalte wird keine Haftung übernommen. Preisänderungen sind vorbehalten.

Vorbehaltlich Änderungen, Druck- und Satzfehler, Stand: November 2024

DREI ZEINS .co.at

Konzept und Design:  
dreizeins Werbeagentur GmbH  
Vorstadt 18, A-4840 Vöcklabruck  
dreizeins.co.at

Visualisierungen: ZOOMVP  
Fotos: iStockfotos, Alamy;

Wir danken für die freundliche Bereitstellung von Bildmaterial:  
AMI Promarketing Agentur-Holding GmbH  
Helmut Eder (Christian Flatsche)  
Alpenrallye (Daniel Nikodem)  
KitzSki (Werlberger)  
Gössl

*Auf  
sche  
glitz  
Juw  
De  
Rei  
men*



TRILOGY-KITZBUEHEL.AT